



Nawiewnik gipsowy bezramowy PLINE



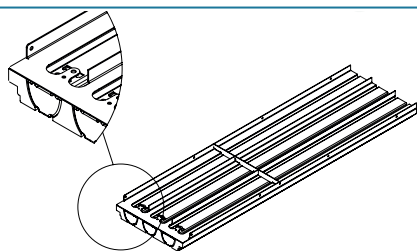
Opis

Modele PLINE, podobnie jak wszystkie inne nawiewniki gipsowe, mogą być gipsowane razem ze ścianą lub sufitem. Mogą być również malowane tą samą farbą co powierzchnia, w której zostały zainstalowane. Pasują do każdego pomieszczenia oraz stylu aranżacji wnętrz, gdyż doskonale komponują się z otoczeniem. Pozwalają stworzyć niepowtarzalny element dekoracyjny wnętrza lub przeciwnie, sprawić by były niemal niewidoczne. Łączą w sobie elegancję ze specjalną konstrukcją, która dla twojego maksymalnego komfortu wykorzystuje efekt Coandy. Idealnie nadają się również do klimatyzacji kanałowej. Opatentowany kształt wypływu strugi.

Warianty

MODEL	Ilość slotów	Szerokość slotu	Masa dla dł. 1000 mm
PLINE 1/20	1	20 mm	2,45 kg
PLINE 2/20	2	20 mm	3,60 kg
PLINE 3/20	3	20 mm	5,00 kg

Przekroje



Konstrukcja bezramowa



Sloty zakończone są
wysuwalnymi zaślepkami



Po usunięciu zaślepek możliwość
łączenia lub przycinania
nawiewników



Od spodu znajduje się blacha
opcjonalnie perforowana, która
rozdziela nawiew powietrza przez
dyfuzor

Cechy

- Opatentowana konstrukcja, która zapewnia efekt Coandy
- Konstrukcja bezramowa - łatwe zlicowanie i pełne optyczne połączenie nawiewnika z sufitem
- Prosty montaż - tynkowanie razem z sufitem
- Malowanie tą samą farbą razem z sufitem
- Specjalny kompozyt gipsowy, szybko wchłania wodę.
- Montaż pokrywy nawiewnika na klik
- Produkcja w Europie
- Nawiew/wywiew
- Długości nawiewników: 625 mm, 1000 mm, 1250 mm
- Można dostosowywać długość do swoich potrzeb, łącząc dowolną ilość nawiewników lub je przycinając



Dostępne warianty

Z deflektorem



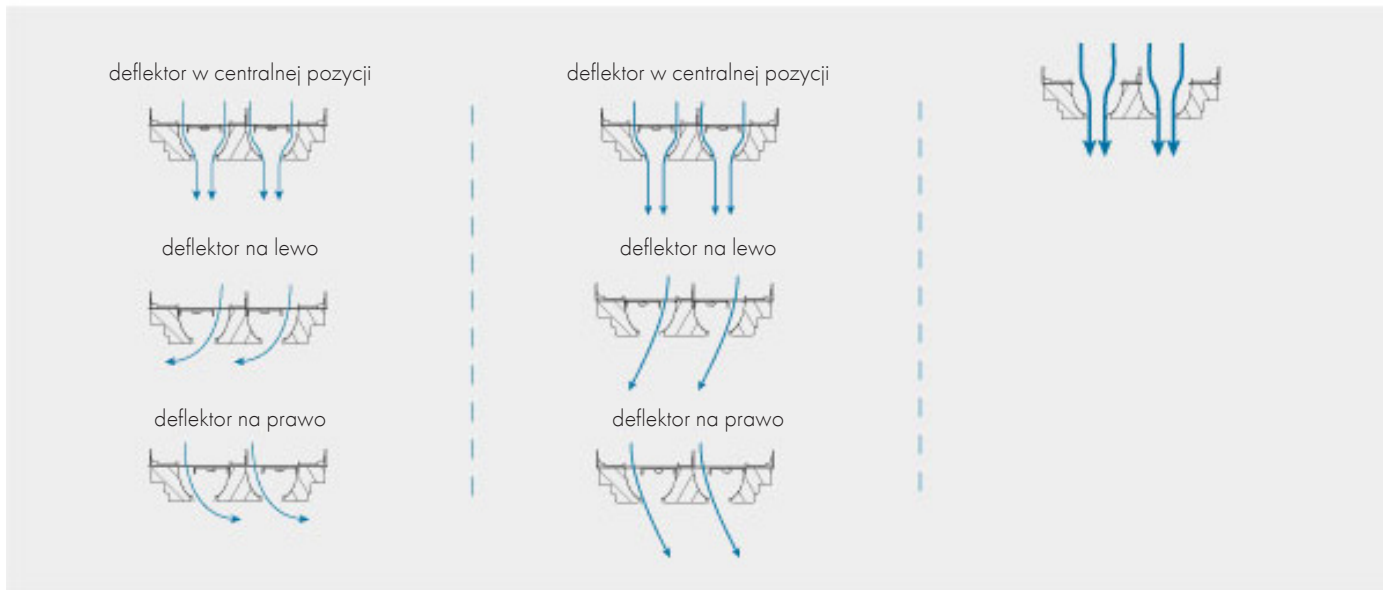
z perforowanym deflektorem



bez deflektoru



Dystrybucja powietrza w poszczególnych wariantach



Możliwości łączenia nawiewników

MONTAŻ ZAŚLEPKI

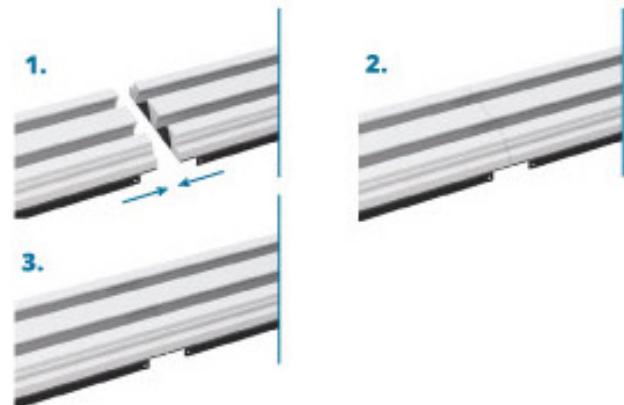
Na końcu nawiewnika powinna być zainstalowana zaślepka, w sposób zgodny ze strzałką na rysunku.



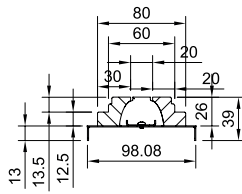
ŁĄCZENIE NAWIEWNIKÓW W LINIĘ CIĄGLĄ

Na końcu nawiewnika powinna być zainstalowana zaślepka, w sposób zgodny ze strzałką na rysunku.

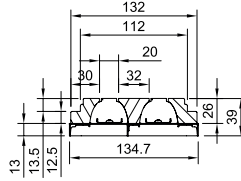
1. W miejscach łączeń należy zdjąć zaślepki
2. Oba dyfuzory łączą się idealnie pozostawiając niewielką szczelinę
3. Po ogipsowaniu łączenie nie jest widoczne



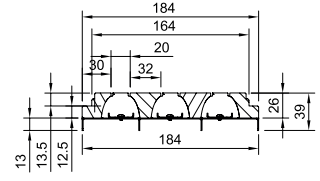
PLINE 1/20



PLINE 2/20

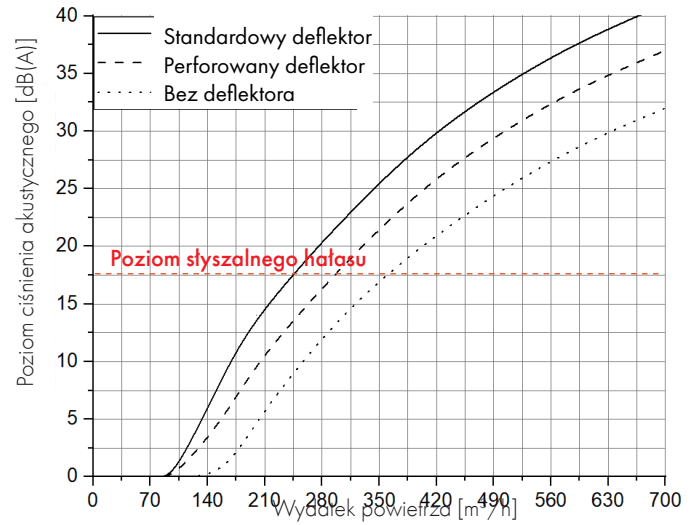
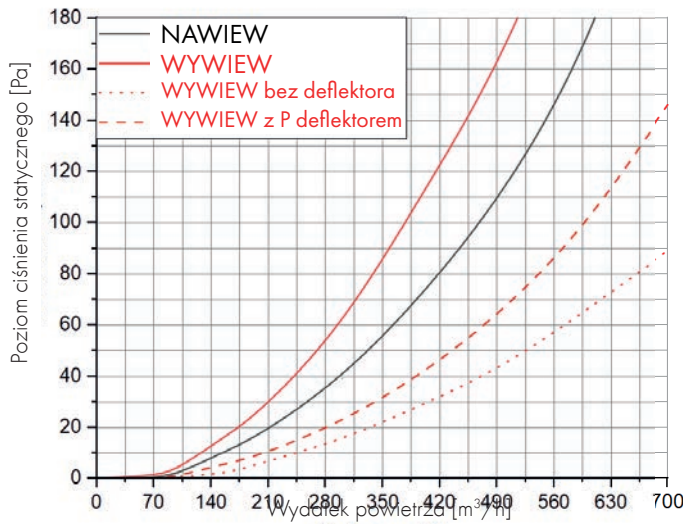


PLINE 3/20

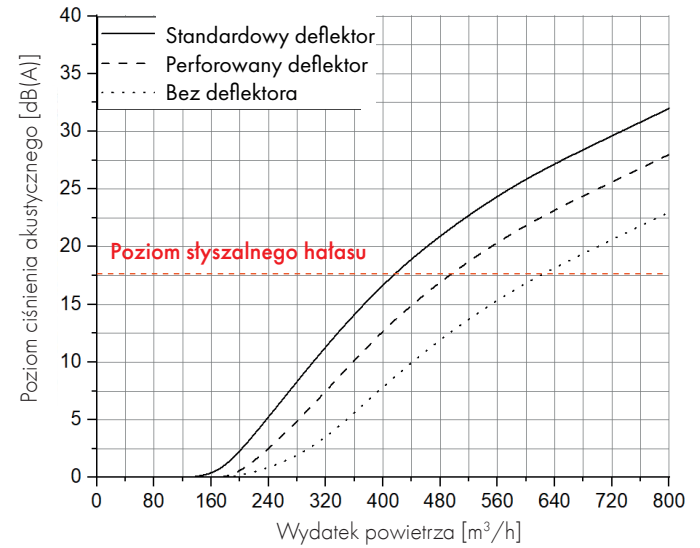
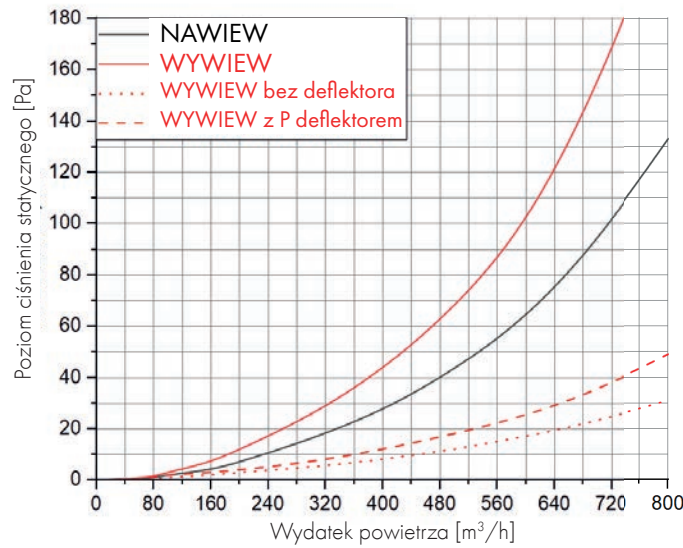


Charakterystyki

PLINE 1/20



PLINE 2/20



PLINE 3/20

